

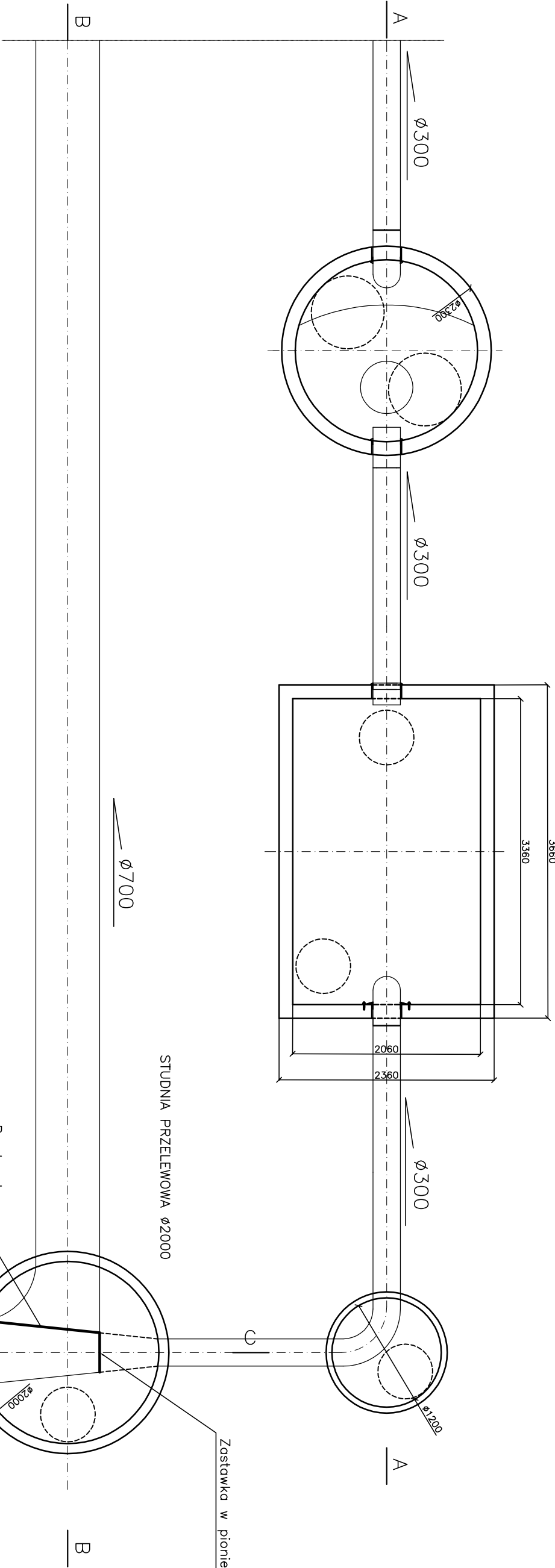
UKŁAD PRZELEWOWY Z SEPARATOREM (SE), OSADNIKIEM (OS), STUDNIĄ PRZELEWOWĄ (DP)

PRZĘKRÓJ A-A

SEPARATOR CYRKULACYJNO-KOALESCENCYJNY SK100

OSADNIK S14000

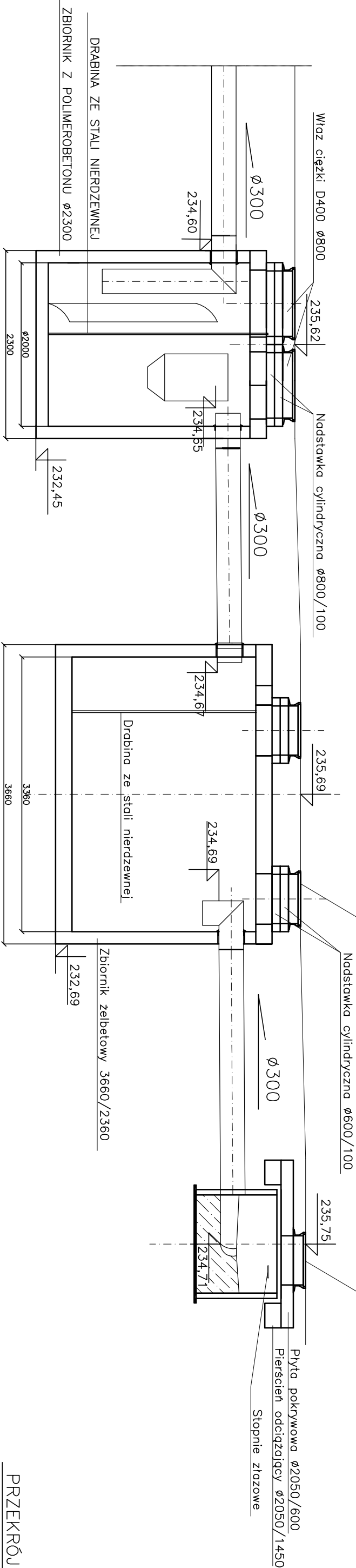
WIDOK Z GÓRY



SEPARATOR CYRKULACYJNO-KOALESCENCYJNY SK100

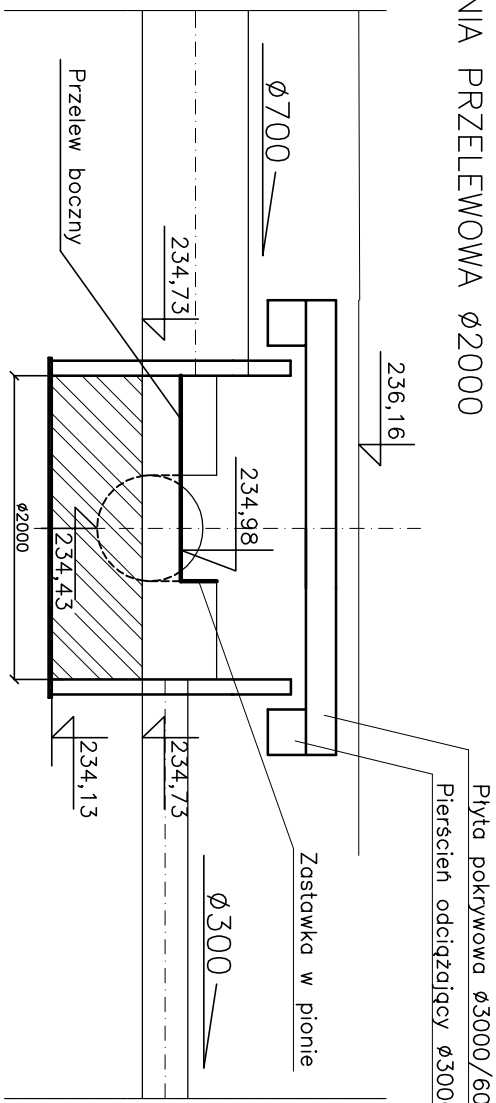
OSADNIK S14000

PRZĘKRÓJ B-B



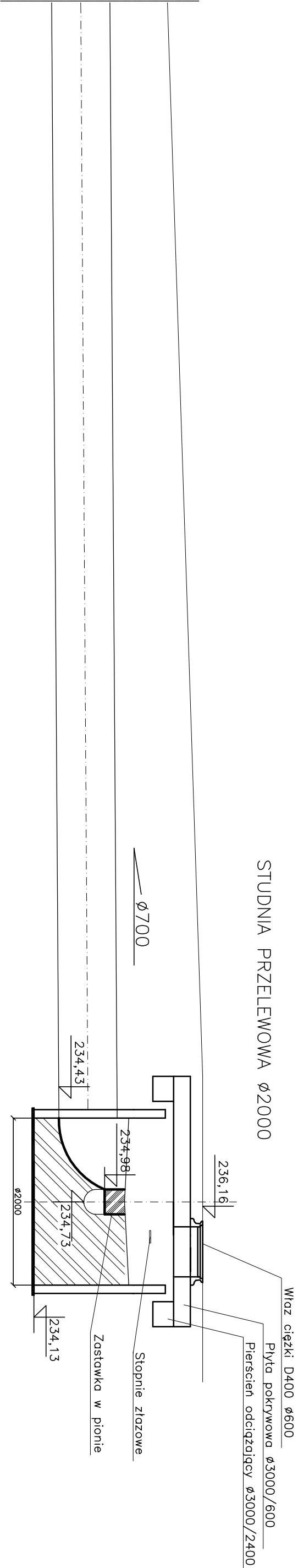
STUDNIA PRZELEWOWA $\varnothing 2000$

PRZĘKRÓJ C-C



STUDNIA PRZELEWOWA $\varnothing 2000$

PRZĘKRÓJ B-B



Biuro Projektowo - Wykonawcze					
"DROGI I ULICE" Zenon Kubicki				SKALA	
IMIĘ I NAZWISKO	Nr upraw.	PROJEKT	DATA	OBJEKT	
Projekt: inż. E. Biały	234.KL/74	08.09	08.09	BUDOWA KANALIZACJI DESZCZOWEJ	1:50
J. Pół					
mgr inż. M. Radomska		08.09	08.09	STROJOWNIA Projekt wykonawczy	
mgr inż. M. Szwedzik		08.09	08.09	BRANŻA Sanitarna	
PRZEDSIĘWZIENIE				URZĄDZENIA DO RODZAJCZYSTWANIA	
mgr inż. W. Mętny	16677	08.09	08.09	UKŁAD PRZEPŁYWOWY	NR RYS. 3.1